

# Karta techniczna

[Aktualizacja: 6.10.2020]

## Małpka ze schodkami JM-557

Wymiary (m) wys x szer x dł	3,00 x 1,49 x 6,73
Obszar bezpiecznej obwiedni	4,49 x 10,73
Wys. swobodnego upadku <b>HIC</b>	0,95 m
Wymagana nawierzchnia	darń, piasek, żwirek, guma
Powierzchnia strefy bezpieczeństwa	37 m <sup>2</sup>
Głębokość posadowienia	50 cm
Przeznaczenie	Plenerowe place zabaw
Części zapasowe	Dostępne u producenta
Przedział wiekowy użytkowników	1-8 lat
Certyfikat zgodności z normą PN-EN 1176-1, 2, 7	Tak
Instrukcja użytkowania	Urządzenie służy do zjeżdżania ze zjeżdżalni, przechodzenia po pomoście, zabawy w domek, kółko-krzyżyk, rysowania po tablicy i liczenia.

\* tolerancja wymiarów +/- 5 cm

- słupy konstrukcyjne o przekroju 95x95 mm o zaoblonych krawędziach z drewna sosnowego, przecieranego krzyżowo (z pominięciem rdzenia)
- elementy drewniane zabezpieczone poprzez dwukrotne malowanie podkładem i lakierem koloryzującym
- dach z płyty HPL
- balustrady pełne z HPL/ HDPE
- elementy dekoracyjne z płyty HDPE
- ścianka wspinaczkowa wykonana ze sklejki antypoślizgowej z uchwytami z tworzywa
- ślizg z blachy kwasoodpornej z bokami z HDPE
- urządzenie montowane na stałe w gruncie

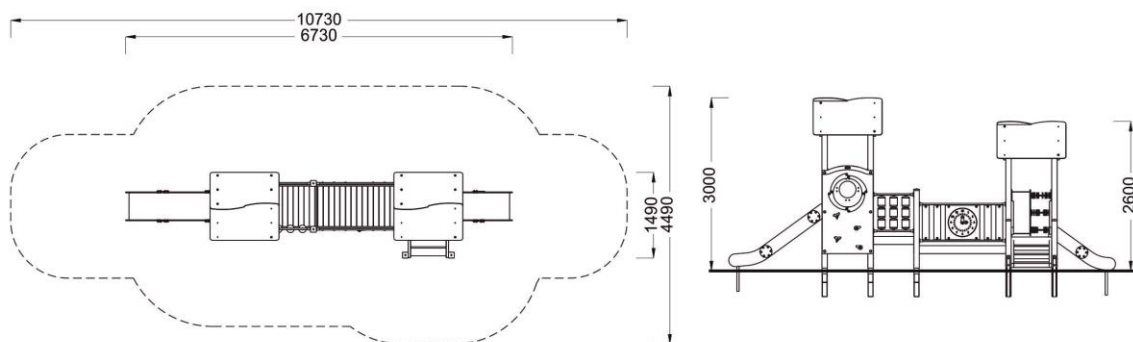
### Elementy składowe zestawu

nazwa	wymiary /m/	ilość
Wieża z dachem	0,90x0,90 hp=0,59	1
Wieża z dachem	0,90x0,90 hp=0,95	1
Ślizg krótki	L=1,30	1
Ślizg długi	L=1,85	1
Pomost stały	L=1,50	1
Podesty	0,90x0,90	3
Schodki	hp=0,59	1
Balustrada bułaj	0,60x0,60	1
Balustrady podwójne	0,60x0,60	2
Ścianka wspinaczkowa z otworem	hp=0,95	1
Moduł kółko-krzyżyk	-	1
Tablica zegar	-	1
Liczydło z tablicą do rysowania	-	1



## Małpka ze schodkami JM-557

RZUT I ELEWACJA



WIDOKI



Przedstawione wzory urządzeń mogą nieznacznie odbiegać od aktualnie produkowanych przez naszą firmę, ponieważ wciąż staramy się wytwarzać urządzenia o coraz wyższym standardzie i dokonujemy pewnych modyfikacji.